

## Dektite® / Retrofit™

Os produtos Deks® podem corrigir problemas de infiltrações de água que ocorrem quando um elemento (tubo, chaminé, duto de ar, etc) atravessa telhados ou fechamentos metálicos. São produtos ecologicamente corretos, pois não contém chumbo e não produzem poluição.

- 100% impermeáveis • Resistentes e flexíveis • Absorvem barulho, vibrações e movimentos • Rápidos e fáceis de instalar • Resistentes às temperaturas de -50° até 115°C. Intermitentemente até 150° C • Aceitam pintura com tintas acrílicas



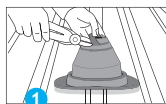
### Dektite®

Flange hermética para vedar dutos quentes/frios e tubos em telhados metálicos.

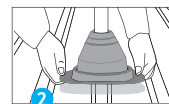
Flange impermeabilizante resistente, com base flexível.

Descrição/Medida	Descrição/Medida
DEKTITE # 0 EPDM 0-35mm	DEKTITE # 5 EPDM 108-190 mm
DEKTITE # 1 EPDM 5-65mm	DEKTITE # 6 EPDM 125-230 mm
DEKTITE # 2 EPDM 45-80 mm	DEKTITE # 7 EPDM 150-280 mm
DEKTITE # 3 EPDM 5-127mm	DEKTITE # 8 EPDM 175-330 mm
DEKTITE # 4 EPDM 73-160mm	DEKTITE # 9 EPDM 254-483 mm

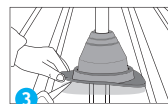
### Instruções para instalação



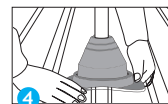
1 Corte a flange DEKTITE® no lugar indicado, no tamanho do tubo correspondente



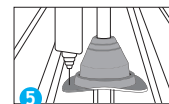
2 Deslize a flange DEKTITE® sobre o tubo, utilizando água como lubrificante



3 Aplique selante de silicone neutro ou poliuretano na base da flange



4 Molde a flange flexível no formato do telhado



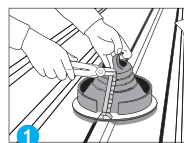
5 Fixe a flange na superfície metálica com parafusos autoperforantes de costura 14-14 x 7/8 Sext, com acabamento Aluseal®

### Retrofit™

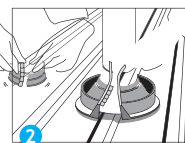
Utilizado para vedar aberturas no telhado quando o tubo já está instalado e não pode ser removido.

Descrição	Medida
RETROFIT # 1 EPDM	20-70 mm
RETROFIT # 2 EPDM	50-190 mm
RETROFIT # 3 EPDM	85-255 mm
RETROFIT # 4 EPDM	235-425 mm

### Instruções para instalação



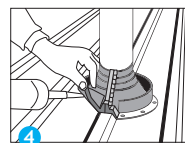
1 Recorte a flange para adaptá-la ao tamanho do tubo utilizando uma tesoura ou estilete



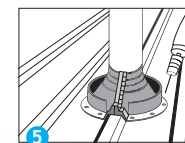
2 Com o fecho virado para baixo, envolva a parte superior da flange e acople os dentes de metal nas cavidades opostas, começando na parte superior



3 Para auxiliar a colocação do fecho na cavidade, coloque a mão atrás da costura. Aperte o fecho com um alicate, trabalhando de cima para baixo. Não dobre em excesso



4 Aplique selante de silicone neutro ou poliuretano na base da flange, e molde à forma do telhado



5 Pressione a flange para baixo e a fixe na superfície metálica com parafusos autoperforantes de costura 14-14 x 7/8 Sext, com acabamento Aluseal®